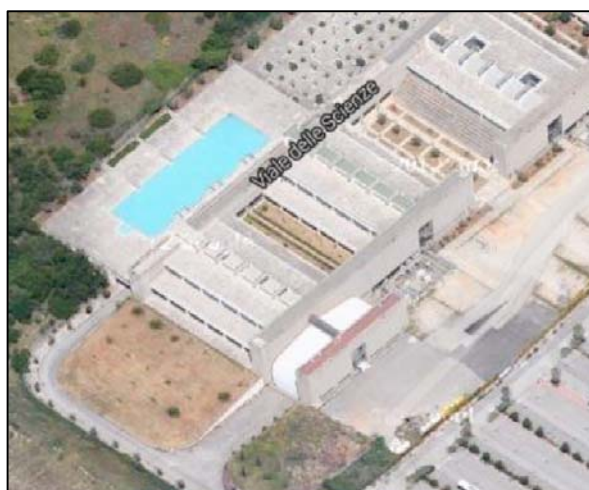




UNIVERSITA' DEGLI STUDI DI PALERMO

Manutenzione ordinaria degli edifici 16, 17 e 18 di viale delle Scienze nel Parco d'Orleans



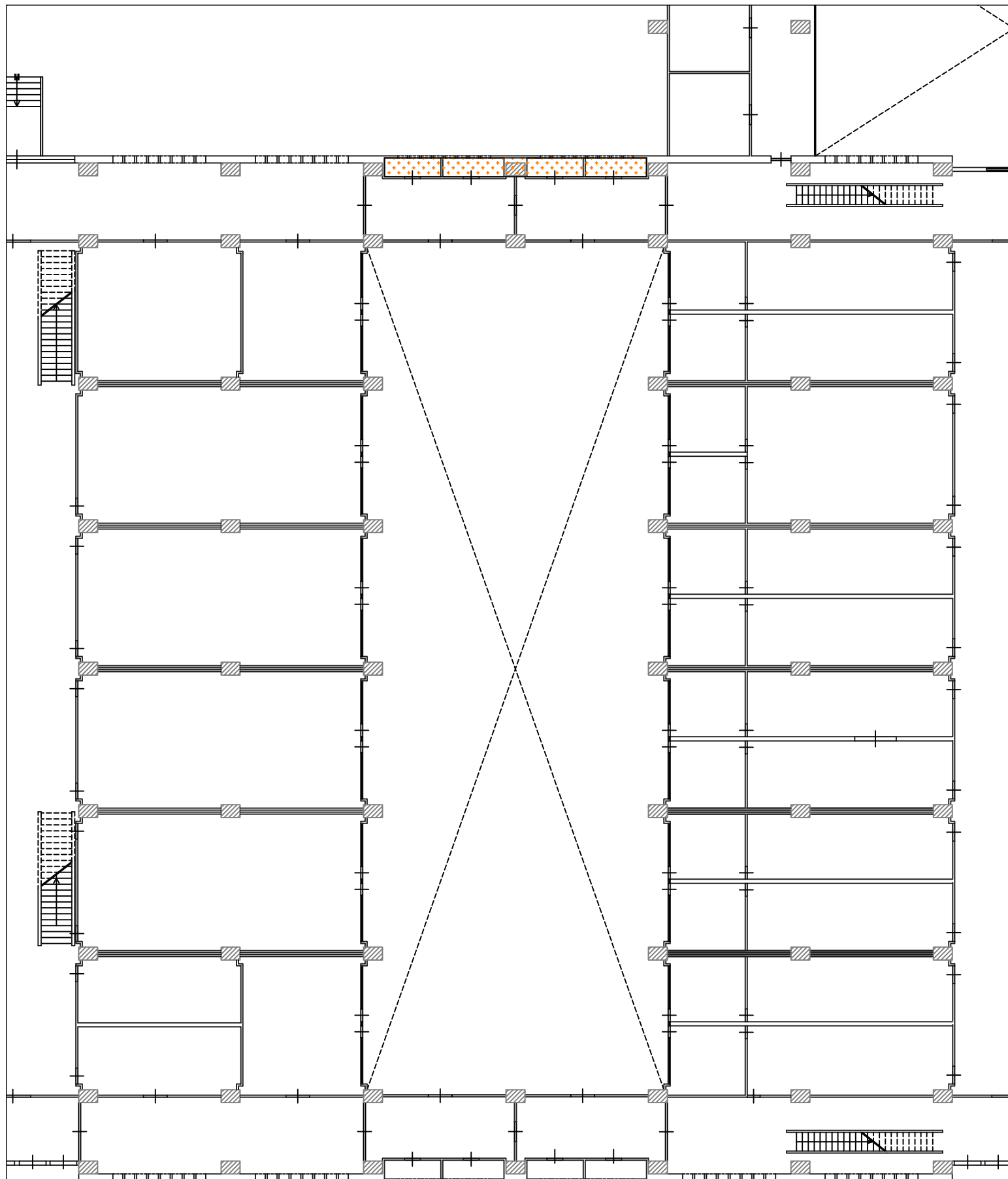
INDICAZIONE AREA DI INTERVENTO

Progettista :
arch. Rosario Lo Piccolo - AREA TECNICA

Collaboratore:
ing. Francesco Piran - AREA TECNICA

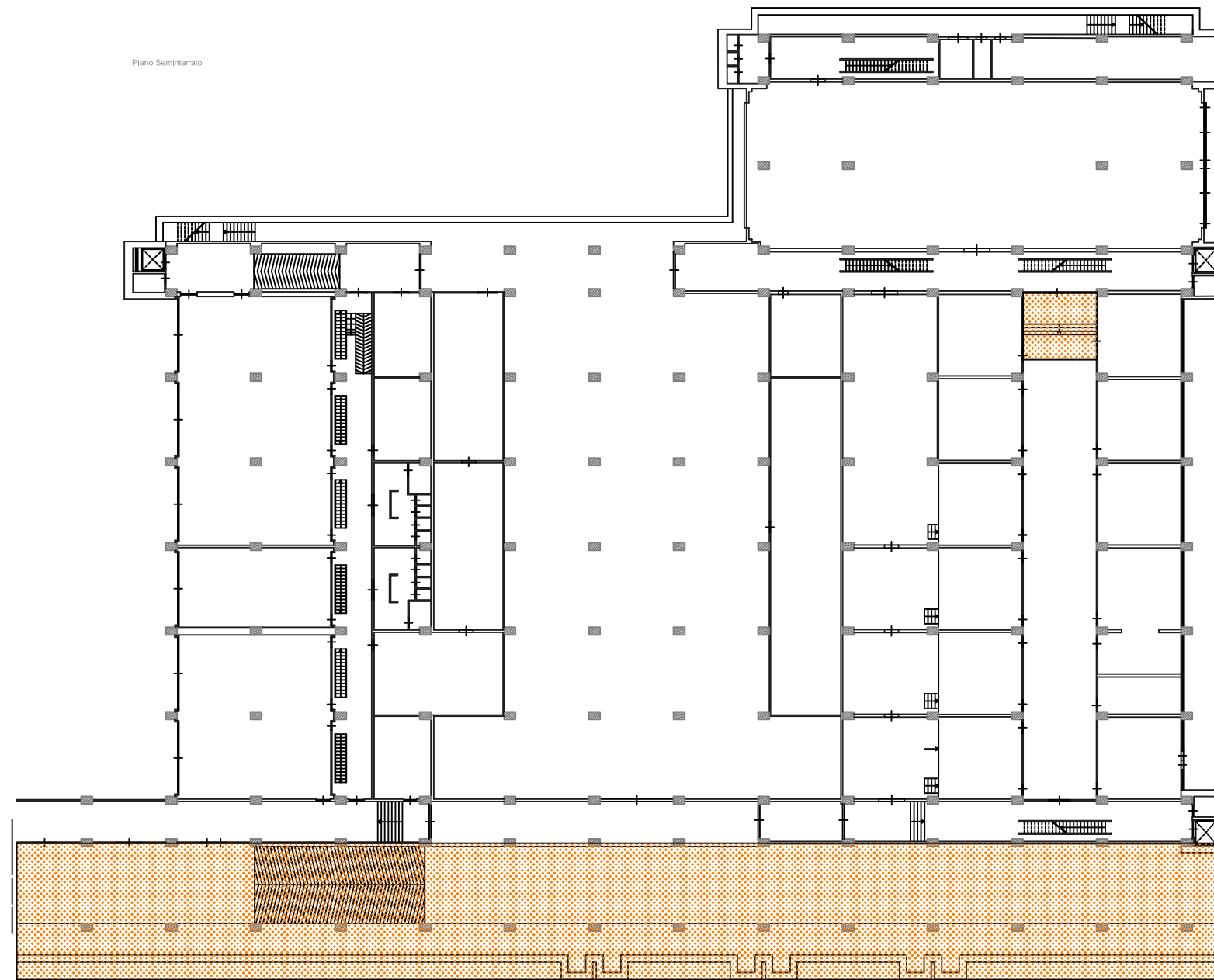
il R.U.P.
(arch. Rosario Musso)

Elaborati
Grafici



INDICAZIONE AREA DI INTERVENTO
Edificio 18

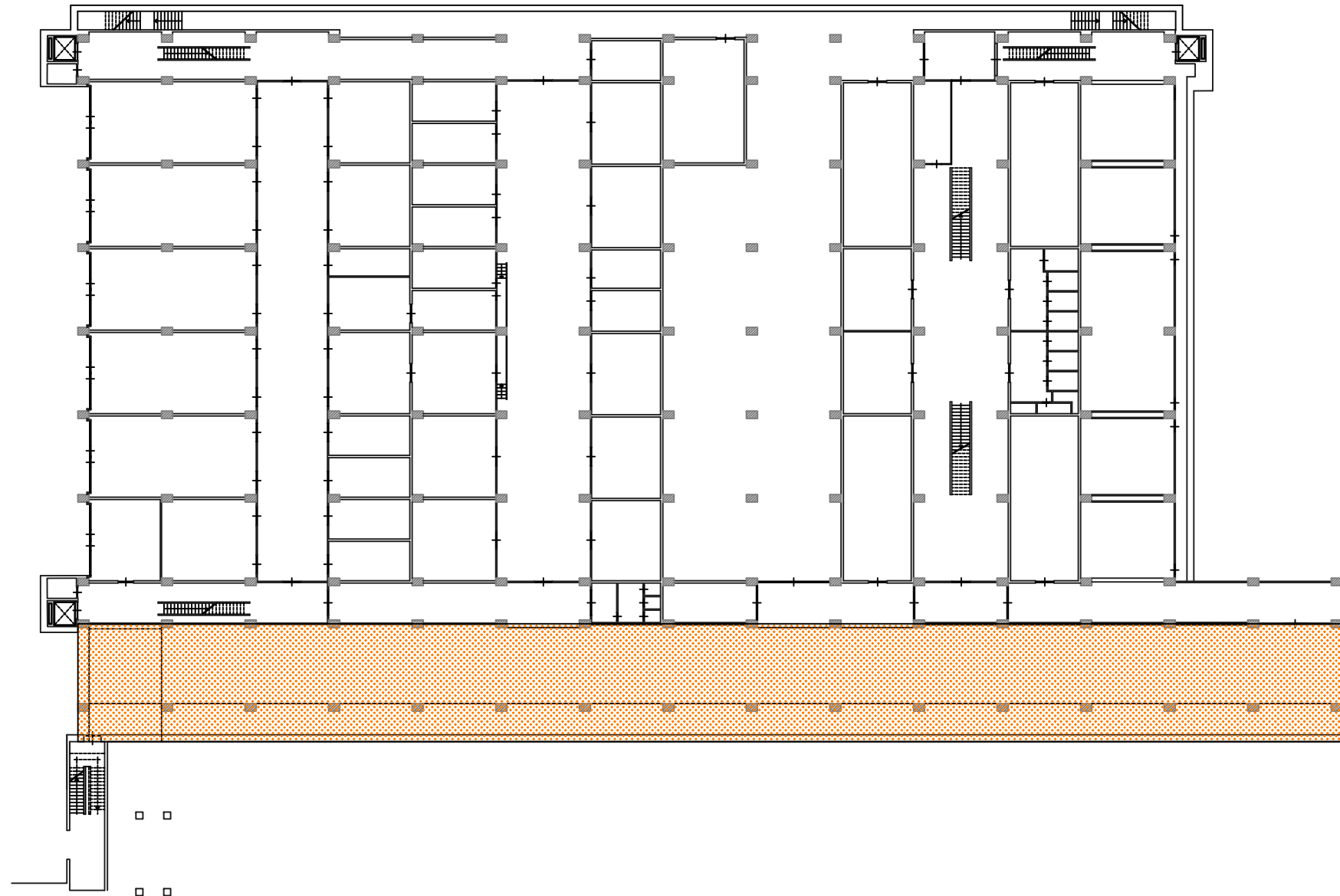




INDICAZIONE AREA DI INTERVENTO
Edificio 18 - Scala 1:500



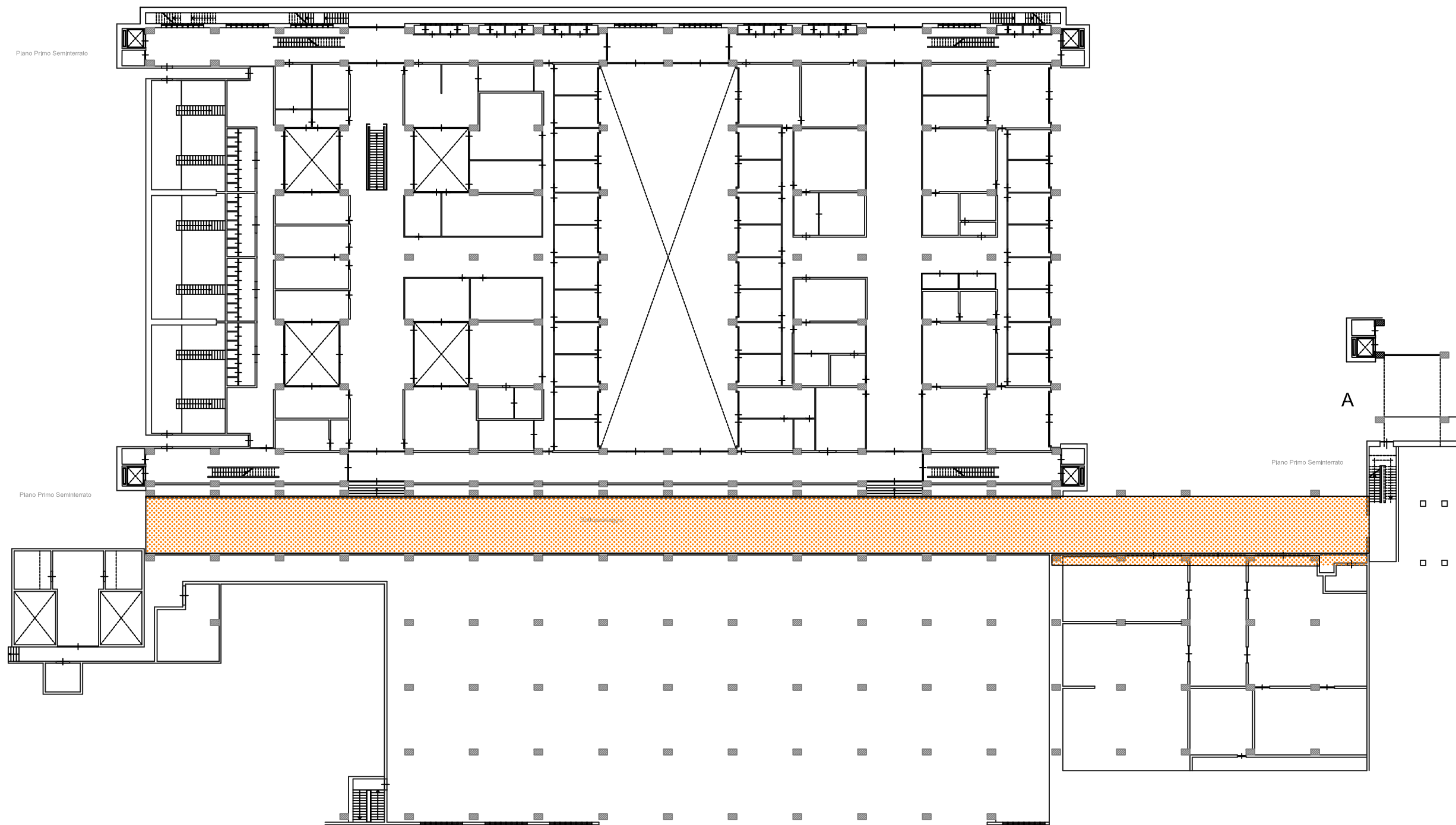
Plano Seminterrato



INDICAZIONE AREA DI INTERVENTO
Edificio 17 - Scala 1:500



Piano Primo Seminterrato



INDICAZIONE AREA DI INTERVENTO
Edificio 16 - Scala 1:500

