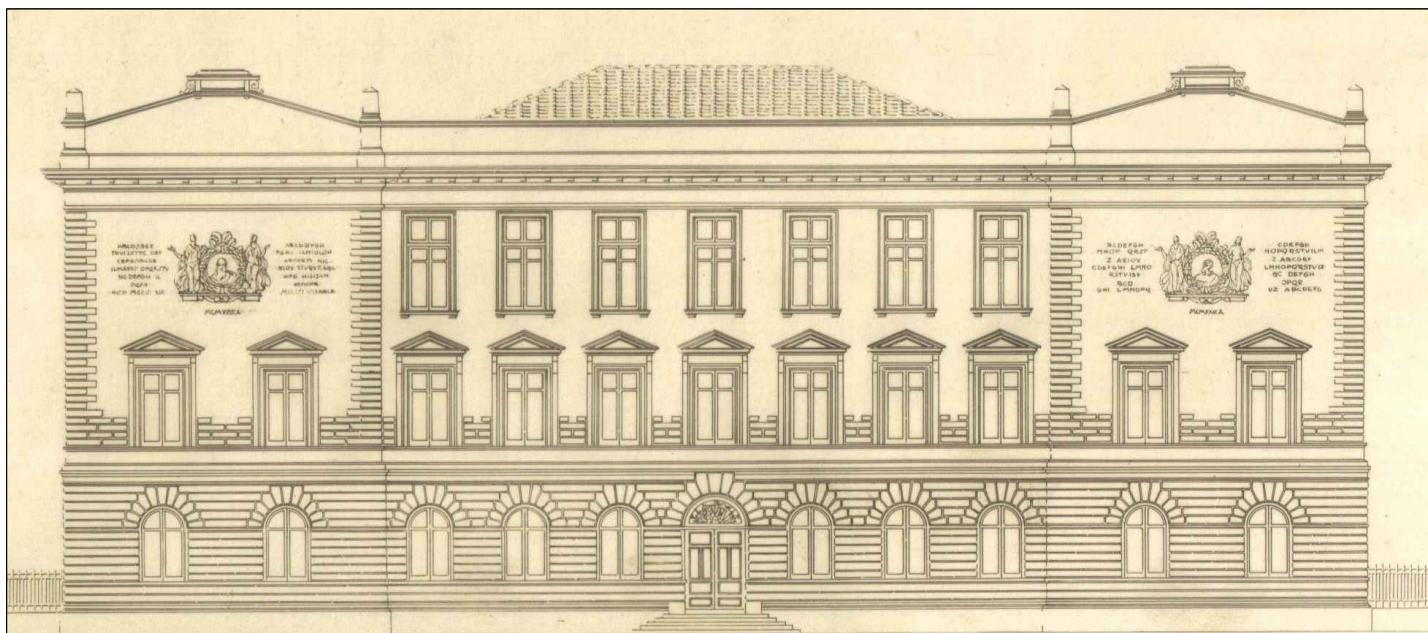




UNIVERSITA' DEGLI STUDI DI PALERMO



LAVORI DI MANUTENZIONE DEI PROSPETTI DELL'EDIFICIO DI VIA ARCHIRAFI N. 34 PROSPETTI B-C-D - LOTTO 2 - COMPLETAMENTO

PROGETTAZIONE:

Area Tecnica dell'Università
degli Studi di Palermo

Progettazione architettonica:

arch. Domenico Policarpo _____

arch. Giuseppe Rotolo _____

Collaboratori:

Geom. Maurizio Di Falco

Dis. CAD Salvatore Di Martino

Relazione

A.1

Documentazione fotografica

IL RESPONSABILE UNICO
DEL PROCEDIMENTO
arch. Giuseppe Rotolo

IL DIRIGENTE
DELL'AREA TECNICA
ing. Antonio Sorce

Aggiornamento: Giugno 2018

FOTO PROSPETTO "A"





Dettaglio degrado muro d'attico con:

- Rigonfiamenti
- e microlesioni dell'intonaco;
- Caduta dell'intero spessore dell'intonaco;
- Caduta dello strato di finitura dell'intonaco;
- Macchie di umidità con deposito di sostanze organiche e intonaco in fase di distacco;
- Lesioni passanti;
- Degrado di elementi in cemento armato.



Dettaglio degrado parete con:

- Lesione passante parete;
- Degrado infisso.



Dettaglio degrado basamento e muro piano terra con:

- Macchie di umidità con deposito di sostanze organiche e intonaco in fase di distacco;



Dettaglio degrado cornicione di coronamento con:

- Caduta dell'intero spessore dell'intonaco;
- Degrado di elementi in cemento armato;
- Macchie di umidità con deposito di sostanze organiche e intonaco in fase di distacco.



Dettaglio degrado cornicione di coronamento con:

- Caduta dell'intero spessore dell'intonaco;
- Macchie di umidità con presenza di sostanze organiche e intonaco in fase di distacco.



Dettaglio degrado muro con:

- Macchie di umidità senza deposito di sostanze organiche e intonaco in fase di distacco;
- Presenza di cavi e tubazioni impropri.



Visione di insieme e particolari di uno degli infissi caratterizzati da:

- Mancata complanarità dell'infisso con relative difficoltà di chiusura;
- Inadeguatezza della vetratura, tanto con riferimento alla sicurezza, che alla coibentazione;
- Forte presenza di spifferi per mancanza di guarnizioni;
- Inadeguata tenuta all'acqua piovana;
- Esfoliazione dello strato di vernice e obsolescenza complessiva dell'infisso.



FOTO PROSPETTO "B"





Dettaglio degrado muro d'attico con:

- Rigonfiamenti e microlesioni dell'intonaco;
- Caduta dell'intero spessore dell'intonaco;
- Caduta dello strato di finitura dell'intonaco;
- Lesioni passanti;
- Degrado di elementi in cemento armato
- Presenza di unità esterne di climatizzazione.



Dettaglio degrado muro con:

- Macchie di umidità con deposito di sostanze organiche e intonaco in fase di distacco;
- Presenza di unità esterne di climatizzazione.



Dettaglio degrado cornicione di coronamento con:

- Caduta dell'intero spessore dell'intonaco;
- Macchie di umidità con presenza di sostanze organiche e intonaco in fase di distacco;
- Degrado di elementi in cemento armato.



Dettaglio degrado muro e timpano con:

- Macchie di umidità con deposito di sostanze organiche e intonaco in fase di distacco;
- Distacco con caduta dell'intero spessore dell'intonaco;
- Degrado di elementi in ferro;
- Presenza di unità esterne di climatizzazione.



Dettaglio degrado muro con:

- Macchie di umidità con deposito di sostanze organiche e intonaco in fase di distacco;
- Presenza di cavi e tubazioni impropri;
- Degrado infisso.



Dettaglio degrado timpano con:

- Caduta dell'intero spessore dell'intonaco;
- Degrado di elementi in ferro;
- Macchie di umidità con deposito di sostanze organiche e intonaco in fase di distacco.



Dettaglio degrado timpano con:

- Caduta dell'intero spessore dell'intonaco;
- Degrado di elementi in ferro;
- Macchie di umidità con deposito di sostanze organiche e intonaco in fase di distacco;
- Strato di tinteggiatura posticcia da eliminare sovrapposto alla finitura originaria dell'intonaco.



Dettaglio degrado modanatura basamento con:

- Strato di tinteggiatura posticcia da eliminare sovrapposto alla finitura originaria dell'intonaco;
- Caduta dell'intero spessore dell'intonaco su superfici sagomate.



Dettaglio degrado basamento con:

- Macchie di umidità con deposito di sostanze organiche e intonaco in fase di distacco
- Forte presenza di ruggine nella grata della finestra
- Esfoliazione dello strato di vernice nella grata della finestra

FOTO PROSPETTO "C"



Visione di insieme degradi prospetto con:

- Caduta dell'intero spessore dell'intonaco;
- Degrado di elementi in cemento armato;
- Macchie di umidità con deposito di sostanze organiche e intonaco in fase di distacco;
- Presenza di cavi e tubazioni impropri;
- Presenza di unità esterne di climatizzazione.



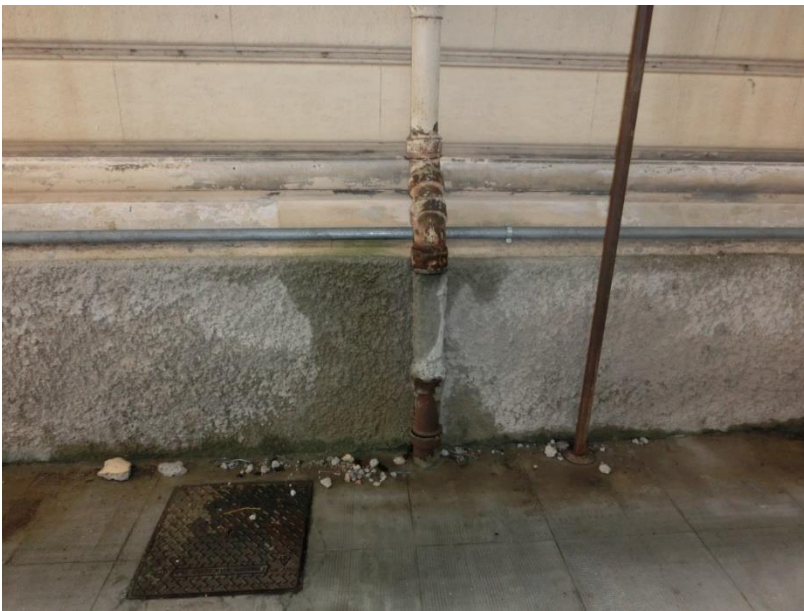
Dettaglio degrado timpano con:

- Presenza di patina biologica;
- Presenza di unità esterne di climatizzazione;
- Caduta dell'intero spessore dell'intonaco;
- Degrado di elementi in ferro;
- Macchie di umidità con deposito di sostanze organiche e intonaco in fase di distacco;
- Presenza di cavi e tubazioni impropri.



Dettaglio degrado cornice di coronamento e muro d'attico con:

- Caduta dell'intero spessore dell'intonaco;
- Degrado di elementi in cemento armato;
- Macchie di umidità con deposito di sostanze organiche e intonaco in fase di distacco.



Dettaglio degrado basamento con:

- Macchie di umidità con deposito di sostanze organiche e intonaco in fase di distacco;
- "Efflorescenza" correlata alla formazione di sostanze saline per umidità di risalita capillare
- Danneggiamento dei pluviali.



Dettaglio degrado timpano con:

- Caduta dell'intero spessore dell'intonaco;
- Degrado di elementi in ferro;
- Macchie di umidità con deposito di sostanze organiche e intonaco in fase di distacco;
- Presenza di unità esterna di climatizzazione.



Dettaglio soglia finestra con:

- Presenza di vegetazione infestante;
- Macchie di umidità con deposito di sostanze organiche e intonaco in fase di distacco;
- Lesione di media entità.

FOTO PROSPETTO "D"

Dettaglio degrado muro, infisso e fascione basamento con:

- Macchie di umidità con deposito di sostanze organiche e intonaco in fase di distacco;
- "Efflorescenza" correlata alla formazione di sostanze saline per umidità di risalita capillare;
- Presenza di cavi e tubazioni impropri;
- Danneggiamento dei pluviali.



Visione di insieme degradi porzione prospetto dx con:

- Macchie di umidità con deposito di sostanze organiche e intonaco in fase di distacco;
- Degrado infissi;
- Presenza di cavi e tubazioni impropri;
- Degrado dei pluviali;
- Presenza di unità esterna di climatizzazione.



Dettaglio degrado timpani e muro con:

- Caduta dell'intero spessore dell'intonaco;
- Degrado di elementi in ferro;
- Macchie di umidità con deposito di sostanze organiche e intonaco in fase di distacco;
- Degrado infissi;
- Presenza di unità esterna di climatizzazione;
- Presenza di cavi e tubazioni impropri.





Dettaglio degrado muro d'attico con:

- Caduta dell'intero spessore dell'intonaco;
- Degrado di elementi in cemento armato;
- Macchie di umidità con deposito di sostanze organiche e intonaco in fase di distacco.



Dettaglio degrado timpani e muro con:

- Caduta dell'intero spessore dell'intonaco
- Degrado di elementi in ferro
- Macchie di umidità con deposito di sostanze e intonaco in fase di distacco organiche
- Degrado infissi
- Presenza di unità esterna di climatizzazione



Dettaglio degrado cornicione di coronamento con:

- Caduta dell'intero spessore dell'intonaco
- Degrado di elementi in cemento armato
- Macchie di umidità con deposito di sostanze organiche e intonaco in fase di distacco



Dettaglio degrado muro d'attico con:

- Caduta dell'intero spessore dell'intonaco
- Degrado di elementi in cemento armato
- Macchie di umidità con deposito di sostanze organiche e intonaco in fase di distacco



Dettaglio basamento con:

- Macchie di umidità con deposito di sostanze organiche e intonaco in fase di distacco;
- Presenza di unità esterna di climatizzazione;
- Presenza di vegetazione infestante e patina biologica;
- Presenza di ruggine ed esfoliazione dello strato di vernice nelle griglie del piano seminterrato.

FOTO PROSPETTO "F"



Dettaglio degrado cornicione di coronamento con:

- Caduta dell'intero spessore dell'intonaco
- Degrado di elementi in cemento armato
- Macchie di umidità con deposito di sostanze organiche e intonaco in fase di distacco



Dettaglio degrado muro con

- Rigonfiamenti e microlesioni dell'intonaco
- Caduta dell'intero spessore dell'intonaco
- Macchie di umidità con deposito di sostanze organiche e intonaco in fase di distacco

FOTO COPERTURA



Dettaglio degrado marmo posto sul muretto d'attico con:

- Macchie di umidità con deposito di sostanze organiche



Dettaglio degrado muretto d'attico con:

- Macchie di umidità con deposito di sostanze organiche originate dalla mancanza del gocciolatoio nel marmo posto sul muretto d'attico
- Caduta dell'intero spessore dell'intonaco
- Degrado di elementi in cemento armato
- Macchie di umidità con deposito di sostanze organiche e intonaco in fase di distacco



Dettaglio degrado scala di accesso osservatorio con:

- Forte presenza di ruggine
- Esfoliazione dello strato di vernice